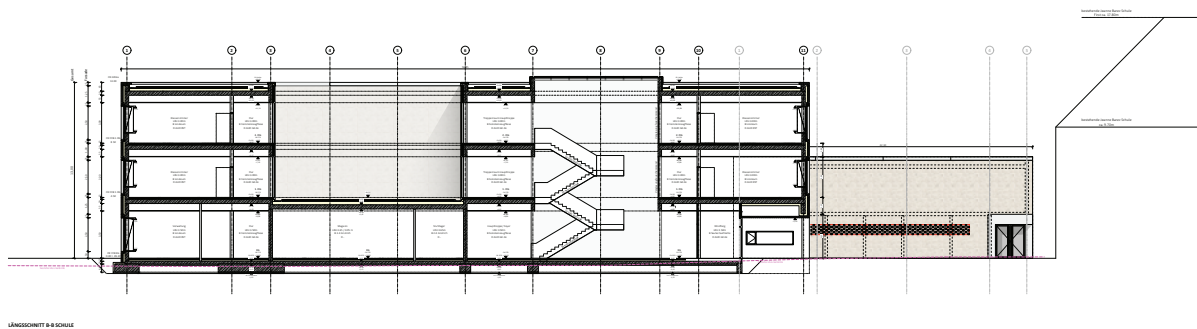
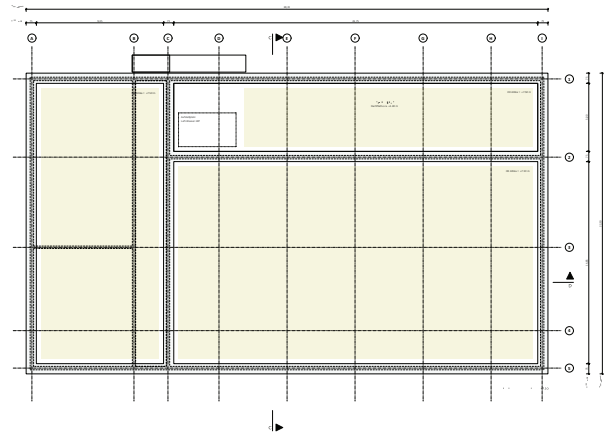
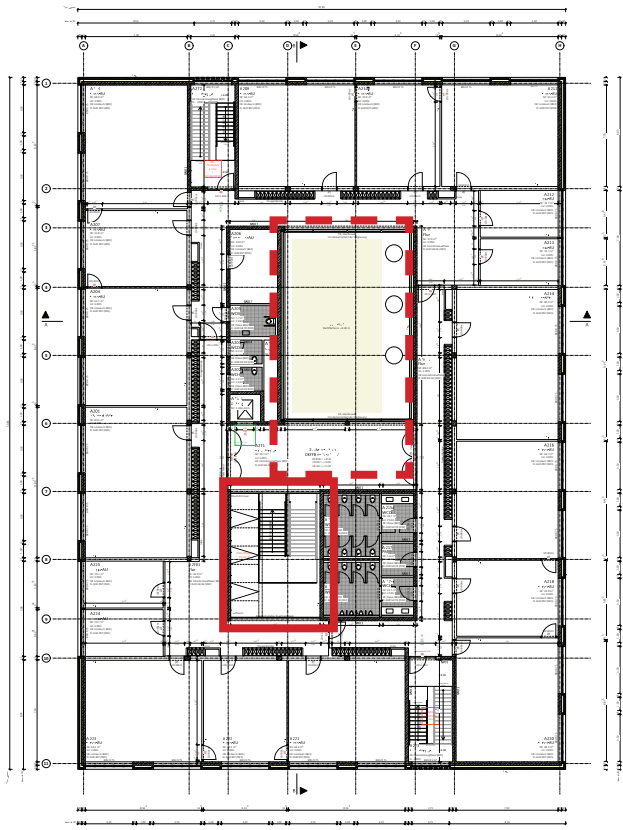


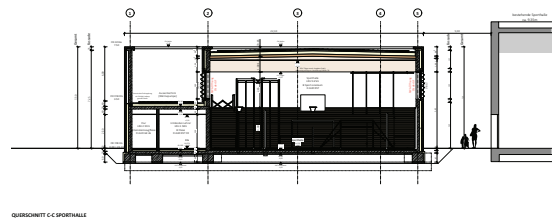
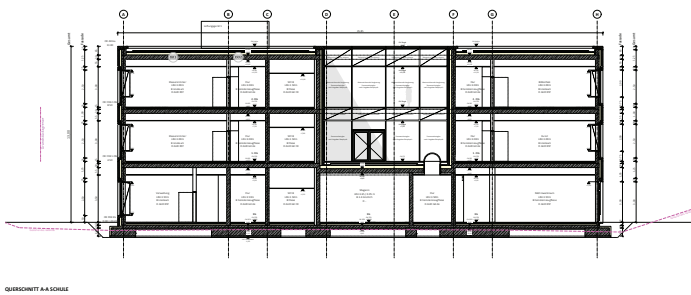
Grundriss 1. Obergeschoss mit Wettbewerbsbereich



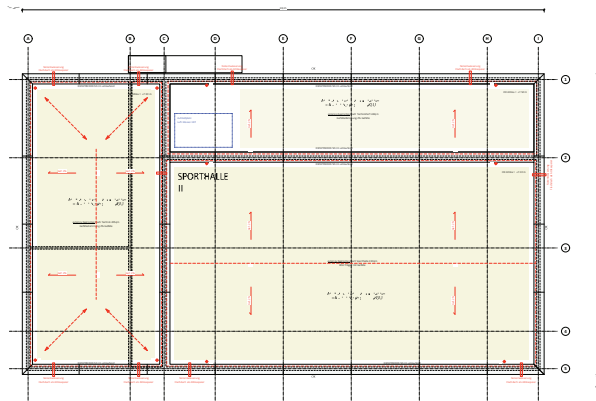
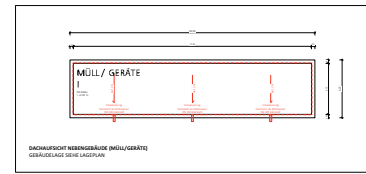
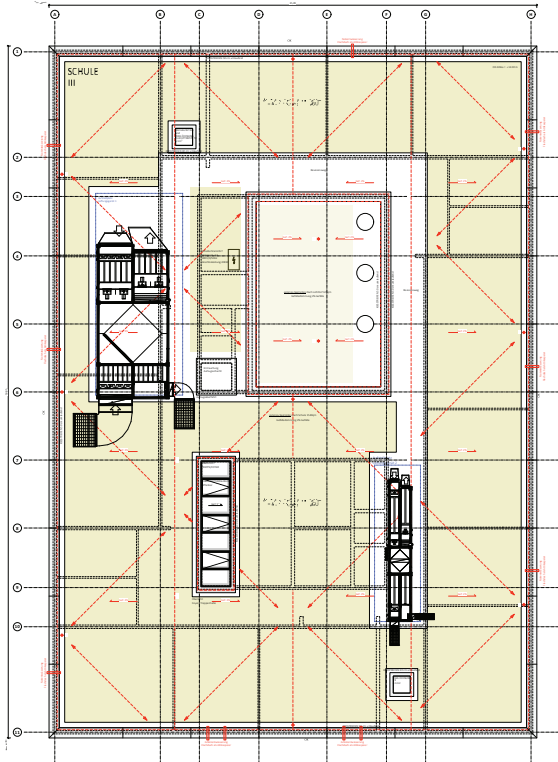
Längsschnitt



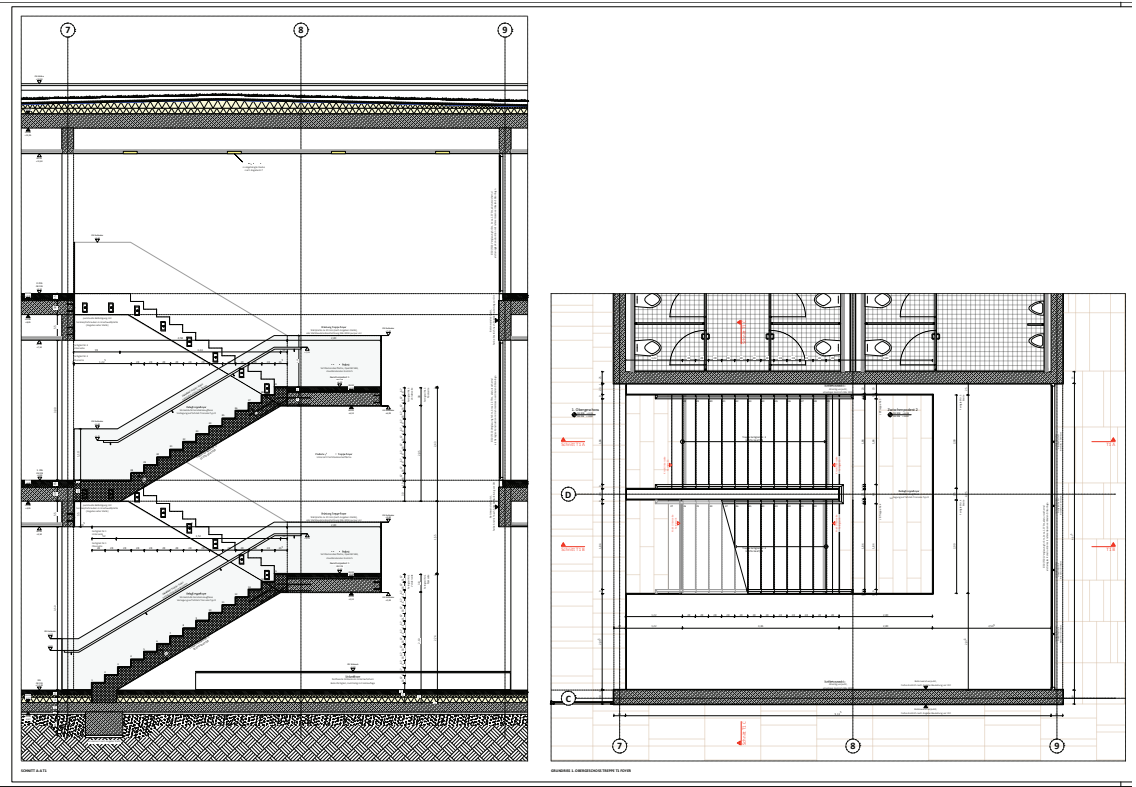
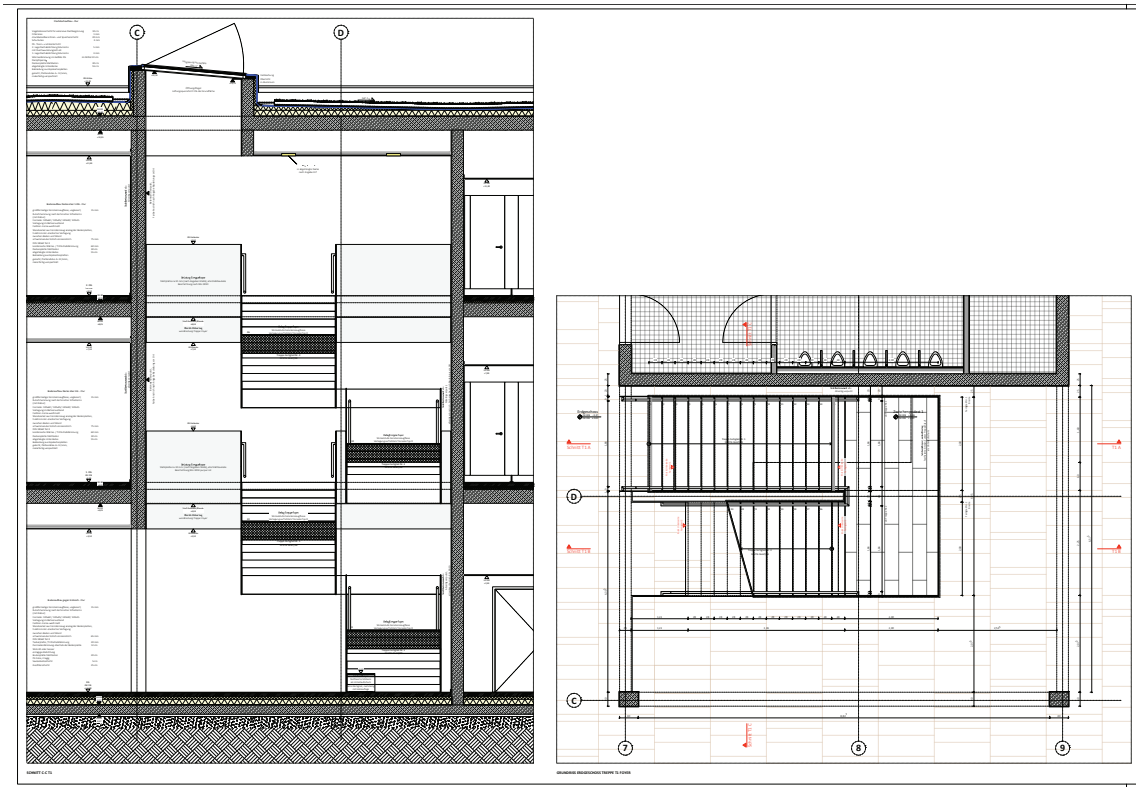
Grundriss 2. Obergeschoss mit Wettbewerbsbereich



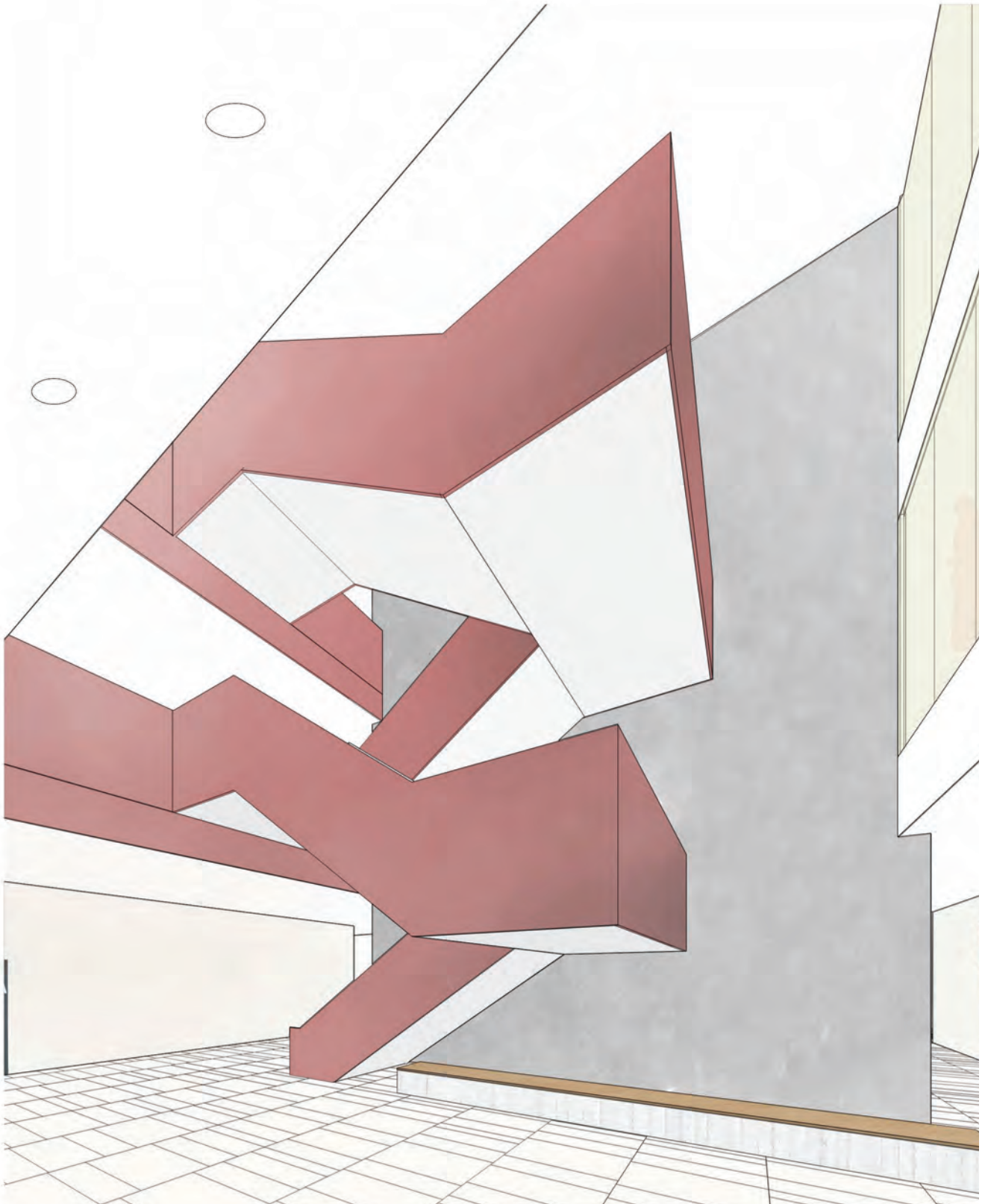
Querschnitt



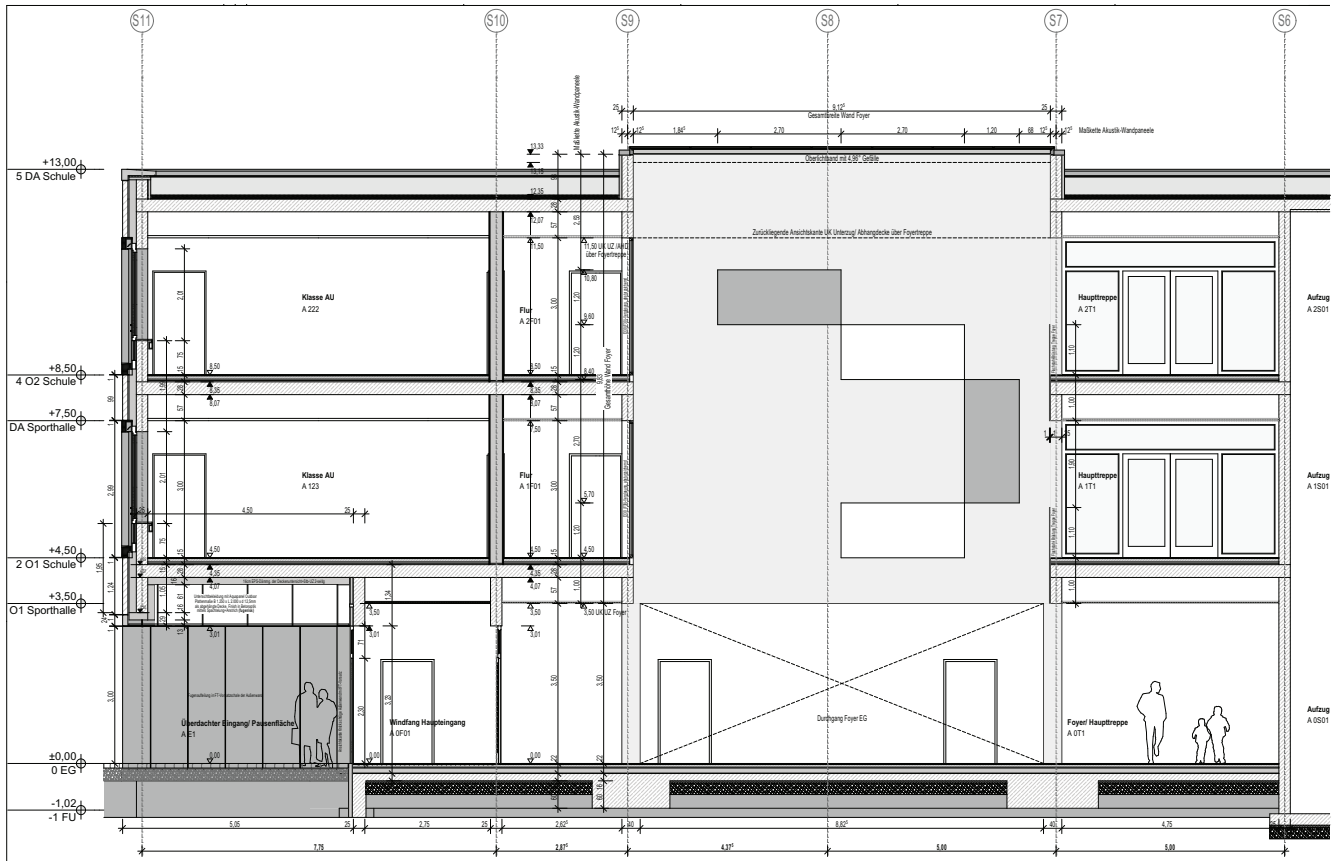
Dachaufsicht



Details Treppenplanung Foyer



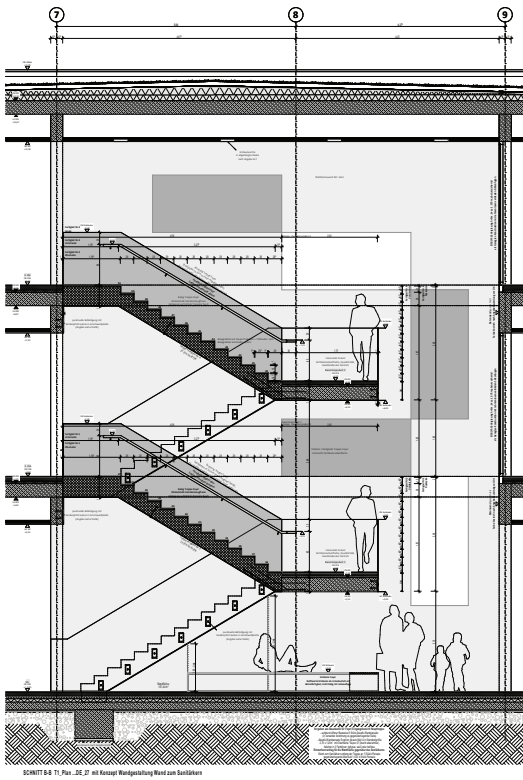
Visualisierung des Treppenhauses



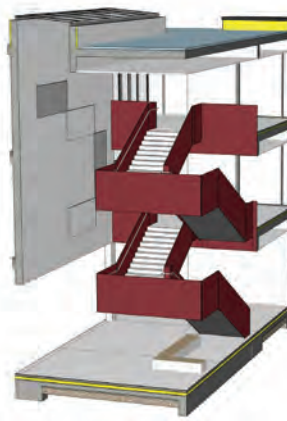
SCHNITT B1-B1 Wandansicht der Foyerseite gegenüber der Wand zum Sanitärraum bzw. gegenüber der Treppe

Vorgaben aus Bauakustik für Foyer-Eingangsbereich Haupttreppe:
 - schallgedämmte Stufen in Sicht-Akustik-Wandzone
 - in vertikaler Anordnung zu gegenüberliegenden Stufe
 - Akustik-Wandzone (Einbauelemente Akustik-Wand in Stufenabstände 2,70 x 1,20m mit Oberfläche 'Super O' (nicht abwaschbar))
 - abgedeckt in 1. Etage mit Holzbohlen, weiß oder hellbraun
 Entwurfsvorschrift für die Wandfläche gegenüber der Sanitärkern:
 Wand zum Sanitärraum entlang der Treppe in 1. OG: 4 Stück Paneele gegenüberliegende Wand in 1. OG: 4 Stück Paneele

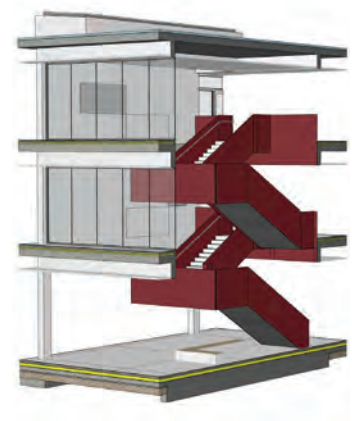
Schnitt / Wandansicht Treppe Foyer



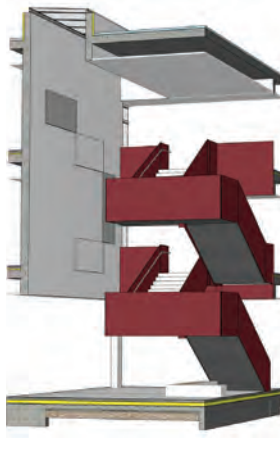
SCHNITT B-B 7L, Plan, JE, ZF mit Konzept Wandgestaltung Wand zum Sanitärraum



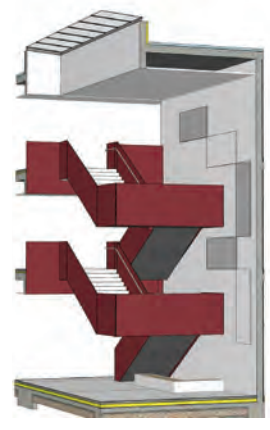
3D-Schnitt Foyer 1 - Situation Wandabsicht gegenüber der Sanitärkern, mit Ober- und Unterseite



3D-Schnitt Foyer 1 - Blick von Treppen- zur Wandstrukturabstimmung zum Foyer



3D-Schnitt Foyer 4 - Wandabsicht gegenüber dem Sanitärkern



3D-Schnitt Foyer 1 - Wandabsicht zum Sanitärkern